

WAS BRINGEN SIE MIT?

- **freundliches Auftreten und eine positive Grundeinstellung**
- **eine abgeschlossene Ausbildung**
- **gute Kommunikationsfähigkeit**
- **Grundkenntnisse am PC**
- **Spaß im Umgang mit Menschen und Kunden**
- **Bereitschaft, etwas Neues zu lernen**
- **ein hohes Maß an Servicebereitschaft**
- **Teamfähigkeit und Belastbarkeit**
-

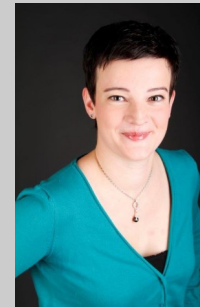


Sie schließen die maßgeschneiderte hochwertige Ausbildung mit dem anerkannten Zertifikat als TÜV geprüfter „Kundenberater...“ ab. Dieses ganzheitliche Konzept findet in der Energiebranche hohe Anerkennung und öffnet Ihnen den Weg zu einer abwechslungsreichen und verantwortungsvollen Berufstätigkeit in einer der größten Wachstumsbranchen.

Eine umfassende Betreuung und Beratung während der Ausbildung ist für uns selbstverständlich, deshalb ist das Bewerbungscoaching inklusive. Auf Wunsch begleiten wir Sie solange bis Sie den passenden Arbeitsplatz gefunden haben.

KONTAKT

Ansprechpartnerin: **Franziska Fillmann**
Fon: (089) 18951440
E-Mail: info@pvmconsulting.de
Post: **PVM-Consulting**
Nymphenburger Str, 48
80335 München



Sehr gern beraten wir Sie dazu ausführlich. Rufen Sie uns an und vereinbaren einen unverbindlichen Beratungstermin.

www.pvmconsulting.de

Unsere Weiterbildungsmaßnahme wurde vom TÜV Süd zertifiziert. Es besteht die Möglichkeit einer Förderung durch die Agentur für Arbeit mittels Bildungsgutschein.

**Bewerbungscoaching
inklusive**

Lassen Sie sich über unser Ausbildungskonzept beraten!

Darüber hinaus stehen Ihnen natürlich auch die bekannten Ansprechpartner in den Arbeitsämtern oder Job-Centern zur Verfügung!

**Fördermöglichkeiten durch
Agentur für Arbeit und Jobcenter**

**auch für Quer- und
WiedereinsteigerInnen**

Ihre Zukunft in der Energiewirtschaft



**Termine bundesweit
auf Anfrage**



UMFASSENDE KOMPETENZ IN DER ENERGIEWIRTSCHAFT

Es gibt für die Tätigkeit in der Energiewirtschaft/Energieberatung bisher kein spezielles Berufsbild. PVM-Consulting hat in Zusammenarbeit mit führenden Unternehmen der Energiewirtschaft sowie dem TÜV Rheinland ein modular aufgebautes ganzheitliches Schulungsprogramm entwickelt und dies mittlerweile weit über 2500 Mitarbeitern in der Energiewirtschaft erfolgreich vermittelt.

Jetzt haben auch Sie die Möglichkeit, das Schulungsprogramm für Ihre eigene Weiterqualifizierung zu nutzen, um so Ihre beruflichen Chancen in der Zukunftsbranche Energie zu finden.

Die Ausbildung ist auch hervorragend geeignet für arbeitssuchende Wieder- oder QuereinsteigerInnen. Sie benötigen keine speziellen Vorkenntnisse. Wir bereiten Sie „Schritt für Schritt“ auf das neue Aufgabengebiet vor.

In der Energiebranche warten vielseitige Einsatzmöglichkeiten auf Sie. Je nach persönlicher Eignung und Neigung können Sie in folgenden Bereichen eingesetzt werden:

- Kundenberater im Kunden-Kompetenzcenter
- Anwendungsberatung Erneuerbare Energien
- Sachbearbeiter Forderungsmanagement
- Bearbeitung von schriftlichen Kundenanliegen und Reklamationen
- Energiesparberater
- Mitarbeiter Vertrieb Strom- und Gasprodukte

WARUM ENERGIEWIRTSCHAFT

Energie spielt in unserer industrialisierten Welt eine wesentliche Rolle und ist als wichtige Lebensgrundlage nicht mehr wegzudenken. Knappe Ressourcen, die Sicherung von Energiereserven stehen für Deutschland, ja für ganz Europa im Focus. Die Bundesregierung sowie die Europäische Kommission hat zahlreiche Gesetze, Verordnungen und Richtlinien erlassen und macht das Thema zum Dauerbrenner in den Medien, in der öffentlichen Wahrnehmung. Es vergeht kaum ein Tag, an dem Aussagen „rund um die Energie“ nicht thematisiert werden.

Längst sind sich die meisten Experten darüber einig, dass Themen wie Klimawandel, Erzeugung wettbewerbsfähiger Energie, Verknappung der Primärenergieträger, Versorgungssicherheit, Einleitung der Energiewende ... eine große Herausforderung darstellen, die uns noch viele Jahre/Jahrzehnte beschäftigen werden.

Eine neue Energiepolitik ist für Europa unverzichtbar, ist jedoch nicht umsonst zu haben.

Energieexperten rechnen in den nächsten zehn Jahren mit 100.000 zusätzlichen Arbeitsplätzen in der Branche der erneuerbaren Energien.

SCHULUNGSMATERIALIEN

„Kundenberater/in mit Schwerpunkt energiewirtschaftliche Fragen und erneuerbare Energien“

- Allgemeine Firmen- und Brancheninformationen
- Technische Grundlagen der Energiewirtschaft
- Rechtliche Grundlagen
- Inkasso in der Energie- und Versorgungswirtschaft
- Strom- und Gasstarfe
- Grundlagen Energieabrechnung
- Heiz- und Betriebskostenabrechnung
- Kommunikations- und Konflikttraining
- Beratungsgespräche
- Email- und Briefbearbeitung
- Energiesparberatung
- Kaufmännische Grundlagen
- Präsentationstraining
- Konflikt- und Deeskalationstraining

Veranstaltungsart: Tagesunterricht
montags bis freitags
von 09.00 bis 16.00 Uhr

Veranstaltungsdauer: 480 h + Praktikum (4 Wochen)

Schulungsort: bundesweit

AZAV-Zertifizierung: zugelassen für Bildungsgutschein!



Garantierter Starttermin

IHR EINSTIEG in die Energiewirtschaft Vielfältige Aufgabengebiete macht die Energiewirtschaft zu einem attraktiven Arbeitgeber

Egal ob Sie arbeitssuchend, Quer- oder WiedereinsteigerIn sind: Diese arbeitsplatzorientierte Weiterbildung bietet Ihnen alle Voraussetzungen für einen erfolgreichen Start in der Zukunftsbranche Energiewirtschaft.

Energieberatung vor Ort, Themen wie erneuerbare Energien, Erläuterung von Abrechnungen oder Bearbeitung von offenen Forderungen sind nur einige Beispiele Ihrer zukünftigen Einsatzmöglichkeiten. Es handelt sich dabei nicht um typische Call-Center-Tätigkeiten!

Warum eine Weiterbildung bei PVM-Consulting?

- Während der Schulung begleiten wir Sie kontinuierlich, um Ihre Stärken und Interessen zielführend zu fördern. Mit Ihnen gemeinsam erarbeiten wir einen individuellen Ausbildungs- und Karriereplan.
- Während der Qualifizierung werden Sie nicht sich selbst überlassen, sondern mittels moderner Lernkulturen permanent von erfahrenen Dozenten begleitet.
- Praxisbezug ist unser oberstes Gebot. Deshalb bekommen unsere Dozenten den Lehrauftrag ausschließlich für „ihr spezifisches“ Fachgebiet, in dem sie über ein umfangreiches Wissen verfügen.
- Unsere intensiven Kontakte zu Arbeitgebern bzw. Unternehmen aus der Energiebranche ersparen Ihnen den mühsamen Bewerbermarathon im Anschluss an die Weiterbildung.
- Gemeinsam mit Ihnen besuchen wir potentielle Arbeitgeber oder laden diese zu uns in den Kurs ein.
- Unser hoher Qualitätsanspruch verpflichtet uns Ihnen und Ihren Zielen gegenüber.
- Wir passen uns Ihren persönlichen Lebensverhältnissen an und bieten die Weiterbildung auch in Teilzeit an.

Von Mensch zu Mensch!

**Wissensvermittlung durch Dozenten
vor Ort!**

